

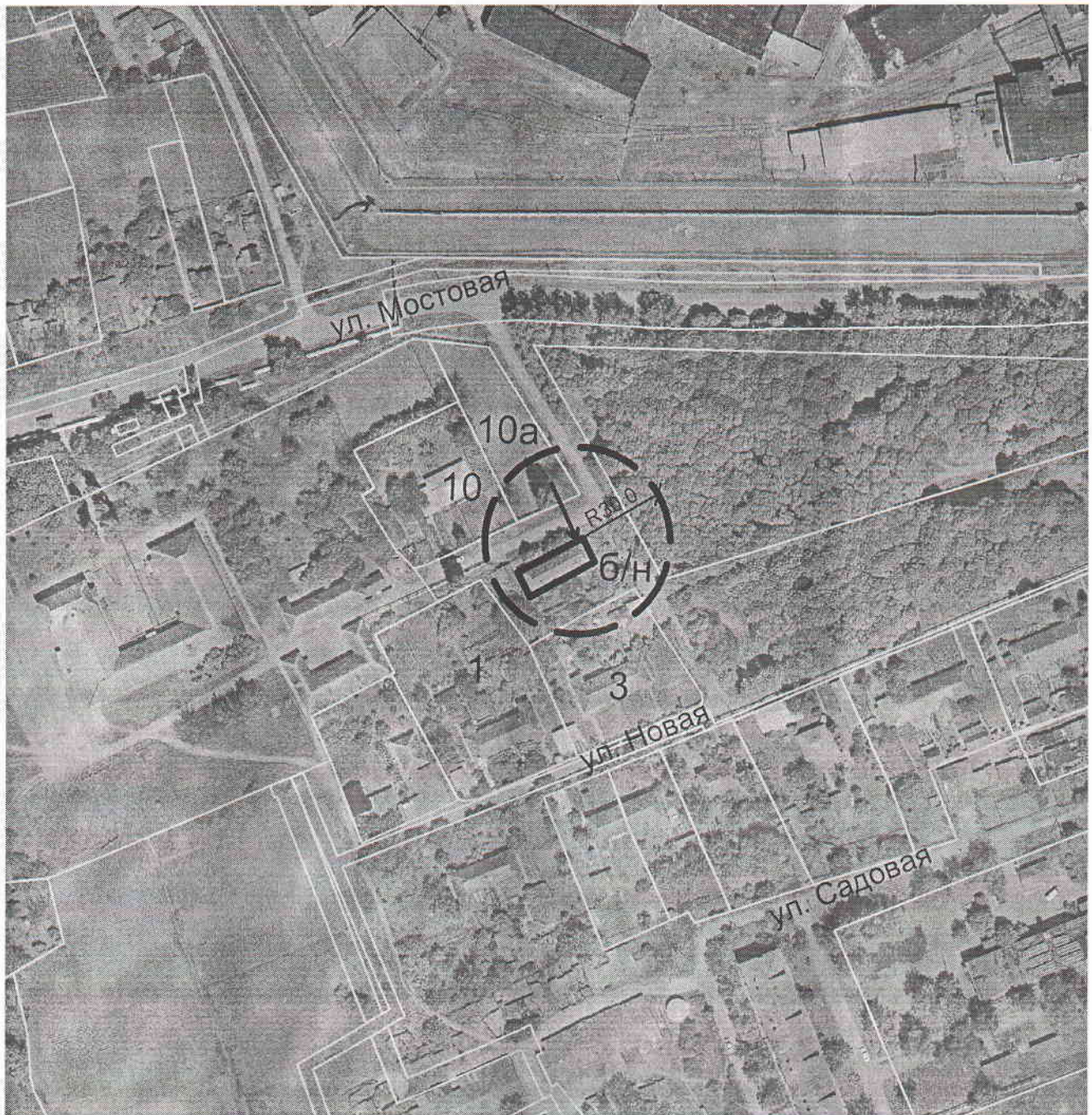
Приложение № 1

к постановлению администрации Двубратского  
сельского поселения Усть-Лабинского района  
от " 29 " января 2014г. № 13

## СХЕМА

прилегающей территории к фельдшерскому пункту от МУЗ ЦРБ, муниципального образования  
Усть-Лабинский район (далее фельдшерский пункт), на которой не допускается розничная  
продажа алкогольной продукции, по адресу: п. Двубратский, ул.Новая, б/н

М 1:2000



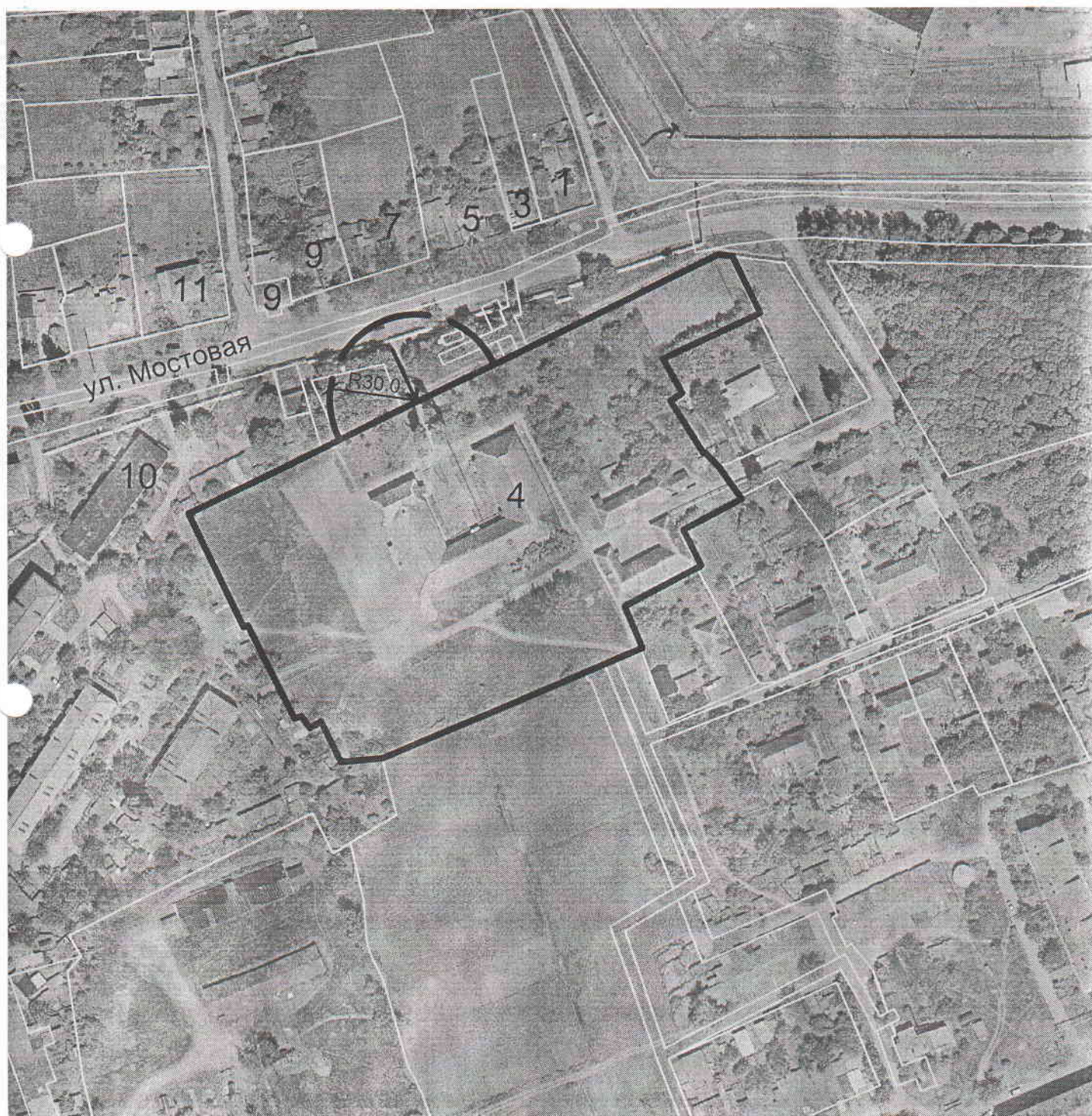
Обозначение:

- - граница (контур) здания фельдшерского пункта
- - - - граница прилегающей территории, на которой не  
допускается розничная продажа алкогольной продукции
- ← - вход для посетителей в здание фельдшерского пункта

## СХЕМА

прилегающей территории к МБОУ СОШ №8, муниципального образования Усть-Лабинский район  
(далее школа), на которой не допускается розничная продажа алкогольной продукции, по адресу:  
п. Двубратский, ул. Мостовая, 4

М 1:2000



Обозначение:

- - граница территории школы
- - - - граница прилегающей территории, на которой не допускается розничная продажа алкогольной продукции
- ← - вход для посетителей на территорию школы

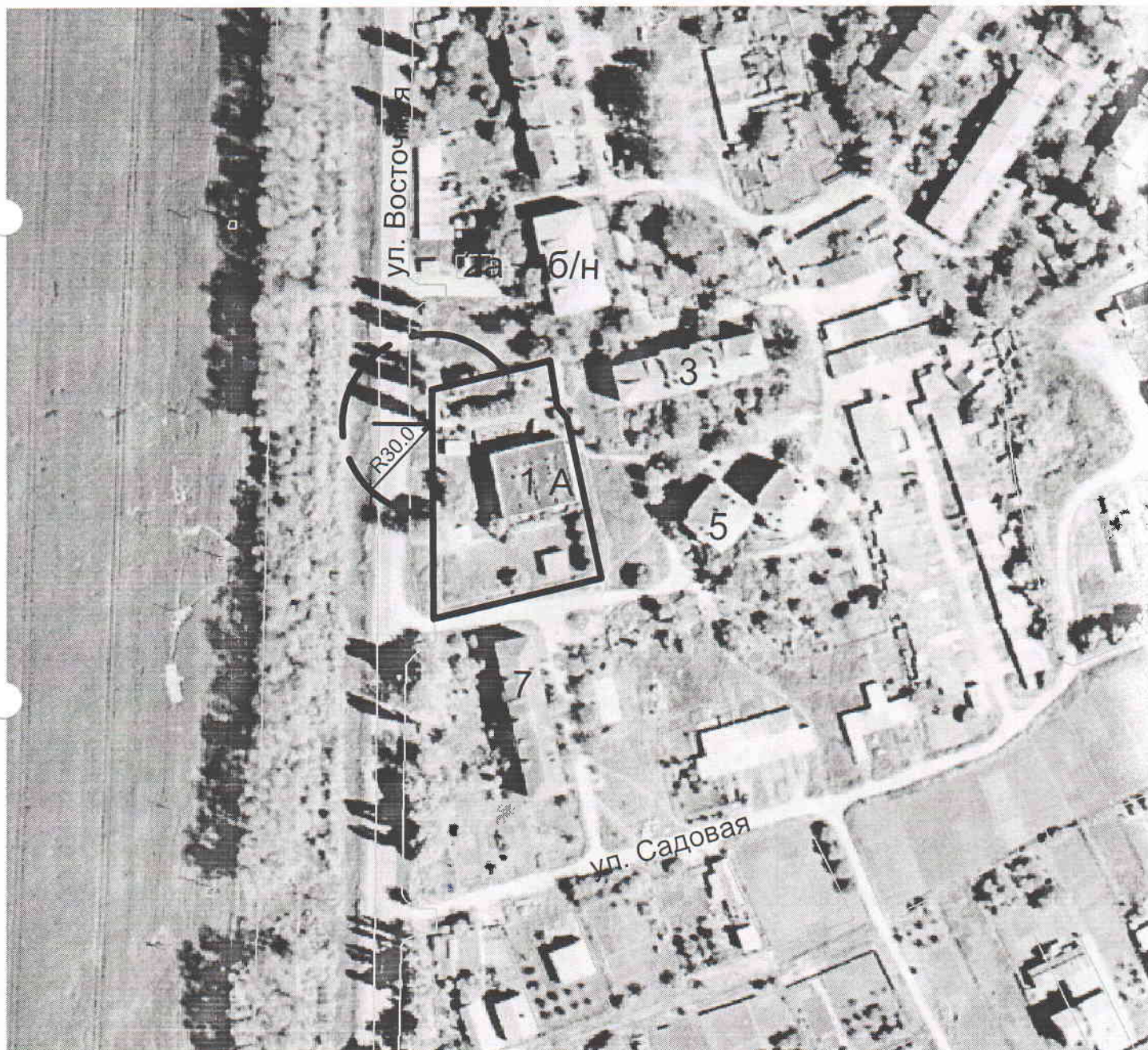
Приложение № 3

к постановлению администрации Двубратского  
сельского поселения Усть-Лабинского района  
от " 29 " *января* 2014г. № *13*

СХЕМА

прилегающей территории к МБДОУ №14, муниципального образования Усть-Лабинский район  
(далее детский сад), на которой не допускается розничная продажа алкогольной продукции, по  
адресу: п. Двубратский, ул. Мостовая, 1 А

М 1:2000



Обозначение:

- - граница территории детского сада
- - - граница прилегающей территории, на которой не допускается розничная продажа алкогольной продукции
- ← - вход для посетителей на детского сада

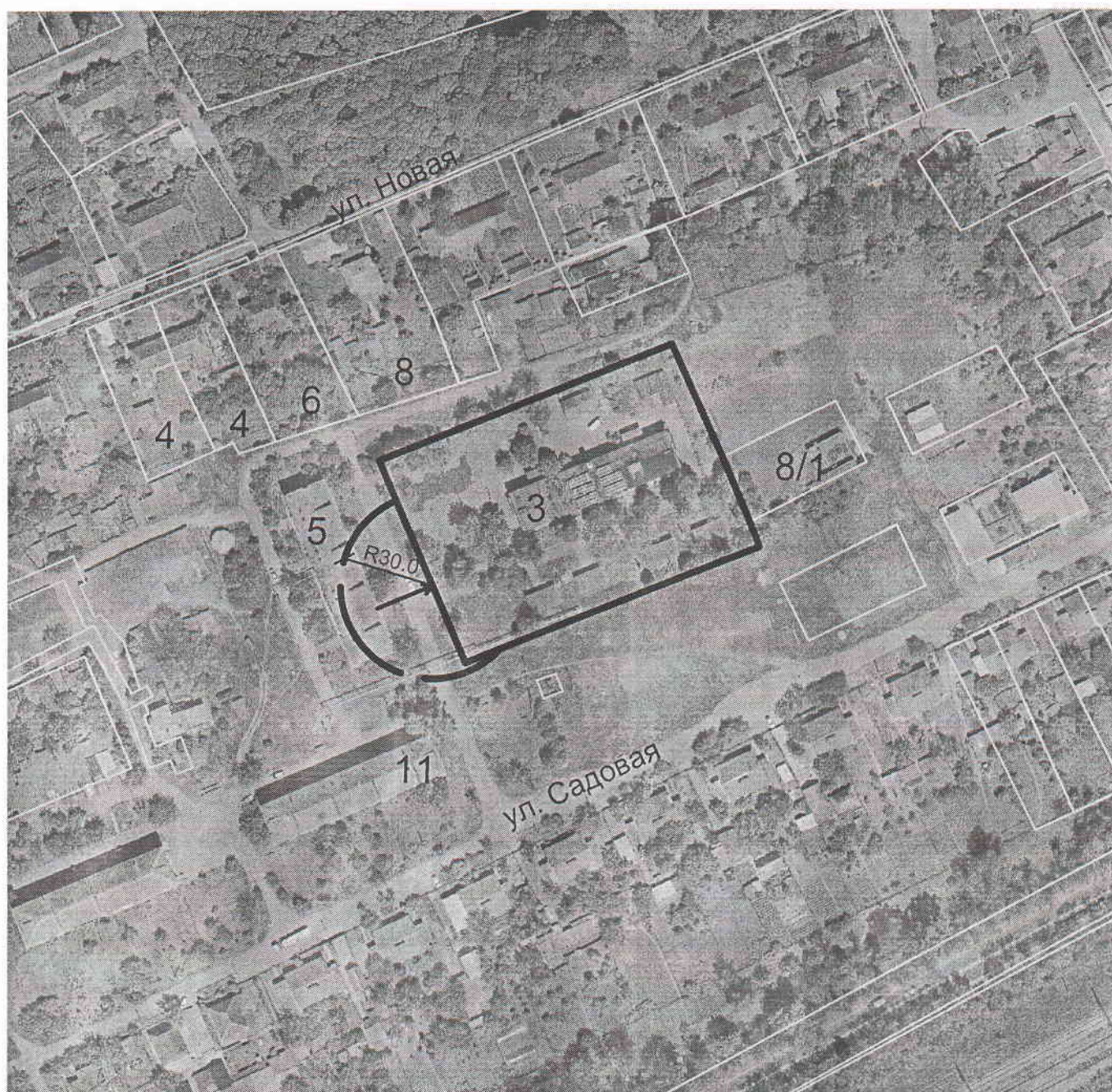
Приложение № 4

к постановлению администрации Двубратского  
сельского поселения Усть-Лабинского района  
от " 29 " августа 2014г. № 13




СХЕМА

прилегающей территории к МБДОУ №10, муниципального образования Усть-Лабинский район  
(далее детский сад), на которой не допускается розничная продажа алкогольной продукции, по  
адресу: п. Двубратский, ул. Садовая, 3

М 1:2000



Обозначение:

-  - граница территории детского сада
-  - граница прилегающей территории, на которой не допускается розничная продажа алкогольной продукции
-  - вход для посетителей на детского сада

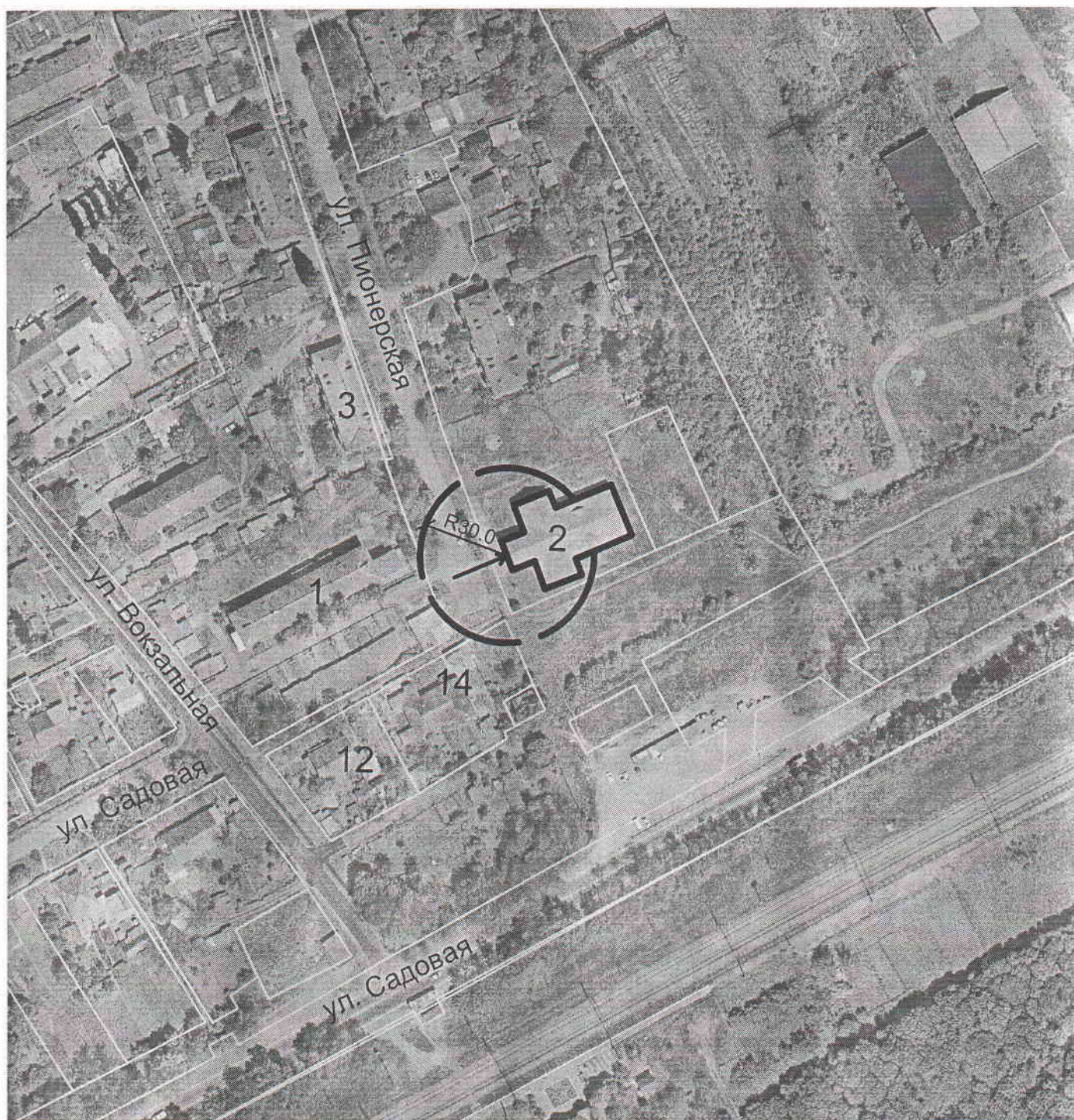
Приложение № 5

к постановлению администрации Двубратского  
сельского поселения Усть-Лабинского района  
от " 29 " января 2014г. № 13

СХЕМА

прилегающей территории к МКУК "КДЦ "Олимп", муниципального образования Усть-Лабинский район (далее дом культуры), на которой не допускается розничная продажа алкогольной продукции, по адресу: п. Двубратский, ул. Пионерская, 2

М 1:2000



Обозначение:

- - граница (контур) здания дома культуры
- - - - граница прилегающей территории, на которой не допускается розничная продажа алкогольной продукции
- ← - вход для посетителей в здание дома культуры