



# Стратегия социально-экономического развития Усть-Лабинский район – 2030



## Стратегия Старт разработки Стратегии развития

© LC-AV, Администрация Усть-Лабинского района, 2021 г.

Настоящий документ разработан Консорциумом Леонтьевский центр – AV Group и никакая его часть не может быть воспроизведена или передана в какой бы то ни было форме и какими бы то ни было средствами, будь то электронные или механические, включая фотокопирование и запись на магнитный носитель, если на то нет письменного разрешения Леонтьевского центра и AV Group.

Консорциум Леонтьевский центр – AV Group | [LC-AV.ru](http://LC-AV.ru)





## Леонтьевский центр – AV Group | LC-AV.ru

Консорциум Леонтьевский центр – AV Group консолидирует опыт команды профессионалов, реализовавшей более 1000 успешных проектов с 1991 г.

### Мы создаем работающие «живые» стратегии:

- 1996-2014 – первая в России стратегия – Стратегия Санкт-Петербурга (+2 Стратегии).
- 1996-2015 – 20 территориальных стратегий.
- 2002-2015 – Стратегии «Казань-2015», «Татарстан-2030», «Казань-2030».
- 2016-н.в. – Стратегии «Кубань-2030», «Новороссийск-2030», «Тамань-2030», «Туапсе-2030», «Геленджик-2030», Флагманские проекты.
- 2016-2018 – Стратегии «Адыгея-2030», «Алания-2030», «Калмыкия-2030».
- 2018-2020 – Конкурентоспособность Красноярского края и КИП Енисейская Сибирь.
- 2019-2021 – Стратегия «ЯНАО-2035».
- 2020 – Москва, Антикризисная рабочая группа предпринимателей.
- 2021 – Развитие регионального экспорта (РЭЦ).
- 2021 – Стратегия «Липецкая область-2030».

### Мы помогаем в реализации стратегий и росте конкурентоспособности:

- Разработка и сопровождение флагманских проектов развития территорий и приоритетных инвестиционных проектов (PM).
- Привлечение инвестиций: частных, государственных и государственно-частных (IR).
- Сопровождение взаимодействия с органами власти (GR).
- Сопровождение развития бизнеса (BR).
- Сопровождение развития человеческого капитала (HR).

### Мы развиваем стратегическое планирование и объединяем специалистов:

- Форум и Клуб стратегов (forumstrategov.ru).
- Ресурсный центр по стратегическому планированию (stratplan.ru).
- Ассоциация специалистов по экономическому развитию территорий (АССЭТ).
- Открытые инструменты стратегического планирования: AV Galaxy; 7SWOT; Механизм проектных площадок; Индекс конкурентоспособности: макрорегионов AV MRCI, регионов AV RCI, городов AV UCI, мировых полюсов роста AV WCI.

### Контакты:

190005, Санкт-Петербург, 7-я Красноармейская, 25  
+7 (495) 798-58-07, +7 (812) 316-62-46, Strategy@LC-AV.ru

# В соответствии с Законом о стратегическом планировании Стратегия – Документ №1



## Основы государственной политики в сфере стратегического планирования в Российской Федерации

Механизмами реализации государственной политики в сфере стратегического планирования являются организация и функционирование системы стратегического планирования на основе принципов стратегического планирования, выполняемые путем:

- Обеспечения последовательности разработки документов стратегического планирования в соответствии с их архитектурой.
- Обеспечения согласованности и сбалансированности документов стратегического планирования по приоритетам, целям, задачам, показателям, финансовым и иным ресурсам.
- Определения ресурсов для достижения целей и реализации задач социально-экономической политики, социально-экономического развития и обеспечения национальной безопасности (в том числе с применением балансовых расчетов), координации стратегического управления и мер бюджетной политики.
- Установления циклов стратегического планирования.
- Организации мониторинга и контроля реализации документов стратегического планирования, их корректировки.

# Цели устойчивого развития как базовый каркас ESG



# Система национальных целей определяет ключевые приоритеты ESG в стране и регионах



## Команда развития / системность стратегирования / ответственность за результат

### Команда развития

(совместная работа над ключевыми задачами развития территории)

- **Стратегия – документ №1 «Первого лица»** (амбиции, доверие, ответственность)
- **Взаимодействие с территориальной командой:** власть – бизнес – общественные институты (прямой контакт, время, ответственность/экспертность)
- **Формирование консорциума** под задачи территории (компетенции, время, ответственность)
- **Экспертность мирового уровня:** ключевые эксперты по приоритетным направлениям
- **Включение «местных» экспертов и консультантов**

### Системность стратегирования

(последовательная работа 9-12 мес., обеспеченная ресурсами)

- **Глубокая диагностика:** вызовы, направления конкуренции, ключевые сектора, территориальные зоны / МО, риски
- **Модель развития человеческого капитала** (приоритеты, цели, задачи, показатели)
- **Модель развития экономики и инфраструктуры** (приоритеты, цели, задачи, показатели)
- **Модель пространственного развития** (приоритеты, цели, задачи, показатели)
- **Детальная система мер:** мероприятия и проекты по направлениям конкуренции, ключевым секторам и территориальным зонам / МО

### Ответственность за результат

(«бумага не работает», необходимо сопровождение)

- **Механизм открытого диалога («проектные площадки»)** как в процессе разработки, так и во время реализации Стратегии
- **Закрепление «жесткой» ответственности за среднесрочные результаты** (стратегия на первые 3 года)
- **Закрепление «мягкой» ответственности за долгосрочные результаты** (стратегия на 10-15-30 лет / актуализация)
- **Формирование портфеля флагманских проектов** (7-12 проектов развития и минимизации рисков)
- **Реформа (реструктуризация) власти с формированием системы институтов развития** (лидерство Агентства развития)

## Процесс разработки Стратегии Усть-Лабинский район – 2030



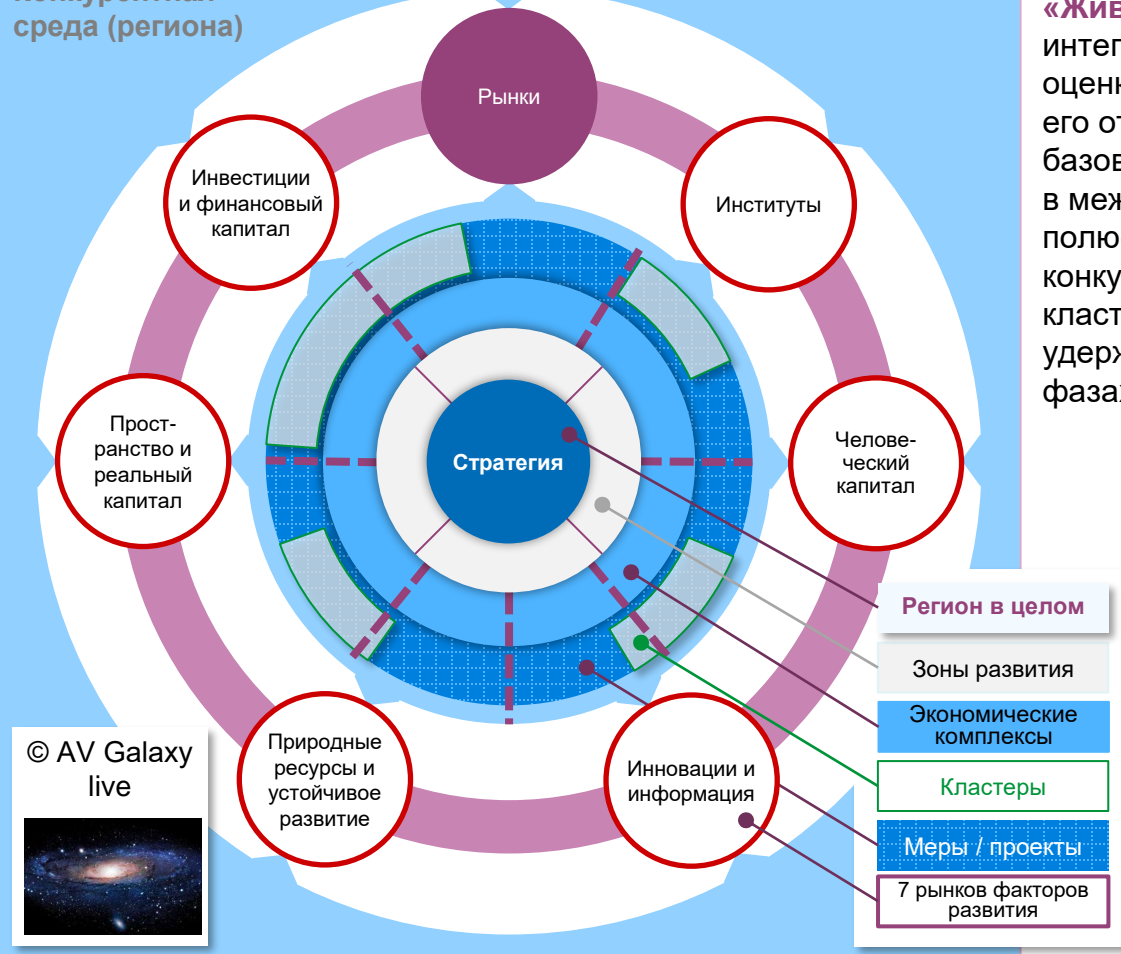


## Процесс разработки Стратегии Усть-Лабинский район – 2030

	1. Социально-экономическая диагностика  1 мес. (21.12.2021)	2. Стратегическая доктрина развития, приоритетные направления, задачи  4 мес. (22.12.21-25.03.22)	3. Механизмы и План мероприятий  2 мес. (01.02.22-25.03.22)
Экспертиза	<ul style="list-style-type: none"> <li>Базовая характеристика региона.</li> <li>Диагностика базовых индикаторов.</li> <li>Диагностика развития базовых экономических комплексов/отраслей, в т.ч. АПК, промышленность, туризм и др.</li> <li>Диагностика институционального развития и качества управления в разрезе государственных, частных, государственно-частных и общественных институтов.</li> <li>Диагностика социального развития, оценка качества развития человеческого капитала.</li> <li>Диагностика развития инновационной системы и качества информационной среды.</li> <li>Диагностика природно-ресурсного потенциала и факторов его устойчивого развития (sustainable development).</li> <li>Диагностика инвестиционной привлекательности и качества финансовой системы.</li> <li>Анализ пространственного развития.</li> </ul>	<ul style="list-style-type: none"> <li>Ценности и приоритеты. Система флагманских проектов развития.</li> <li>Целевое видение: система стратегических целей и задач развития.</li> <li>Ожидаемые результаты (индикаторы) реализации Стратегии.</li> <li>Сценарии и этапы реализации Стратегии (вкл. модель развития, прогноз).</li> <li>Финансовая модель развития, оценка потребности в финансовых ресурсах.</li> <li>Приоритетные направления и задачи социально-экономической политики: развитие человеческого капитала, динамика населения, образование, здравоохранение, культура и социальное развитие, рынок труда, экономическое и пространственное развитие.</li> </ul>	<ul style="list-style-type: none"> <li>Система стратегического управления развитием.</li> <li>Перечень гос. программ.</li> <li>План мероприятий по реализации Стратегии социально-экономического развития: механизмы и инструменты реализации Стратегии в разрезе флагманских проектов.</li> </ul>
Площадки	<p><b>Подготовка стратегических проектных площадок</b></p> <ul style="list-style-type: none"> <li>Формирование рабочих групп по выработке приоритетных направлений развития.</li> <li>Формирование (совместно с Заказчиком) перечня стейкхолдеров, первичное взаимодействие.</li> <li>Проведение стратегической сессии «Стратегическая диагностика Усть-Лабинского района»</li> </ul>	<p><b>2СС + работа «в поле»</b></p> <ul style="list-style-type: none"> <li>Проведение стратегической сессии «Стратегическая доктрина развития, приоритетные направления и задачи социально-экономической политики Усть-Лабинского района»</li> </ul>	<p><b>Работа «в поле»</b></p> <ul style="list-style-type: none"> <li>Согласованный проекта Стратегии развития.</li> <li>Пошагово выстроенный План мероприятий с закреплением зон ответственности в паспортах флагманских проектов.</li> </ul>

**Предоставление итоговых отчетных материалов – не позднее 25.03.22 г.  
Далее общественные обсуждения и согласование Стратегии**

Конкурентная среда (региона)



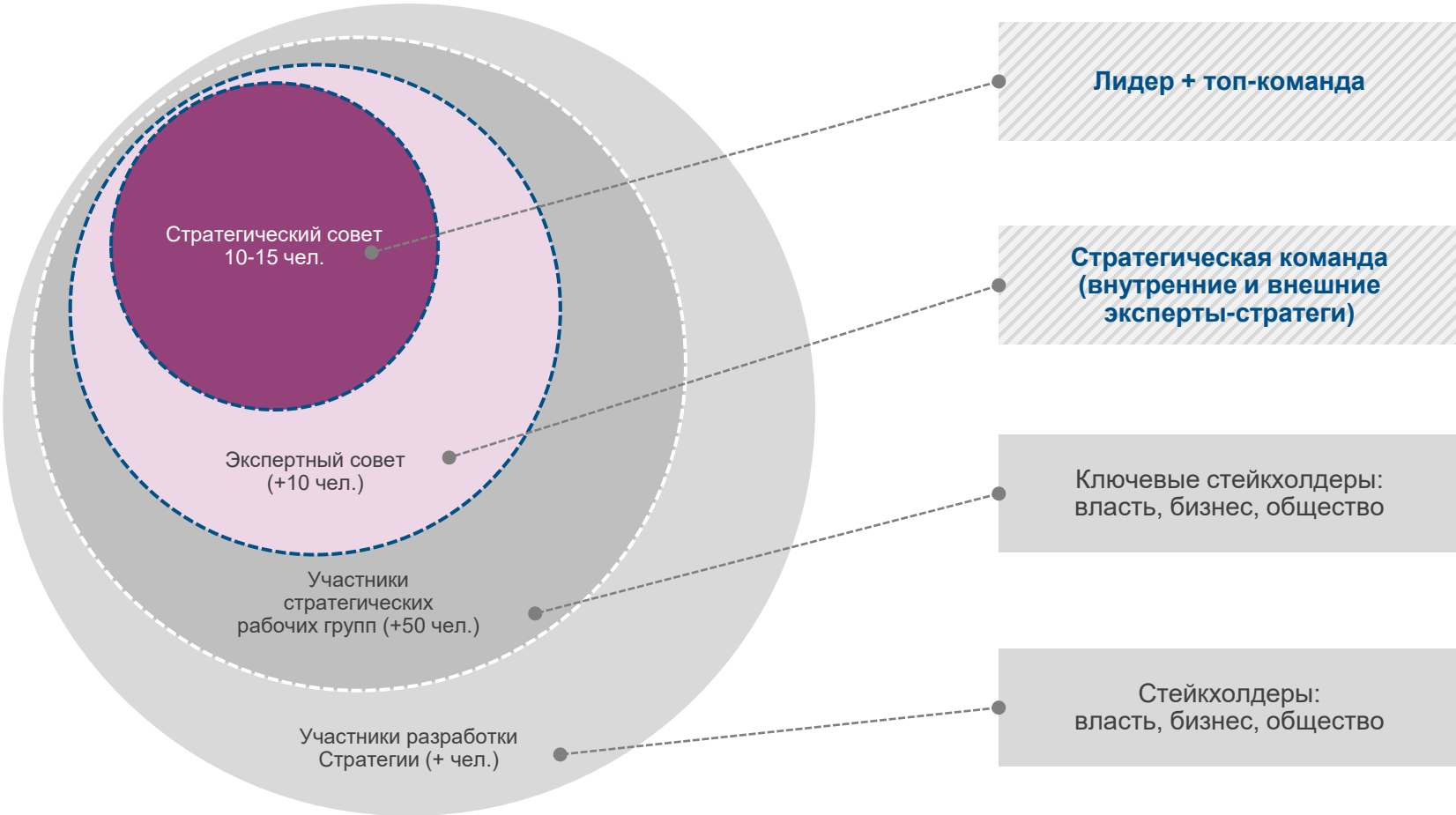
«Живая» система управления будущим AV Galaxy – интегральный методический подход, направленный на оценку и повышение конкурентоспособности региона и его отраслей специализации. Система отражает базовую идею – участие региона в борьбе за позиции в межрегиональной и глобальной конкуренции полюсов роста, в которых развиваются конкурентоспособные экономические комплексы и кластеры, создаются условия для привлечения и удержания капиталов. Система применяется на всех фазах разработки и реализации Стратегии

Система управления будущим фокусируется на стимулировании роста конкурентоспособности по ключевым направлениям

(AV Competitiveness):

- **G1. Рынки** (продукты и экономические комплексы)
- **G2. Институты** (государственные, частные и общественные)
- **G3. Человеческий капитал**
- **G4. Иновации и информация**
- **G5. Природные ресурсы и устойчивое развитие**
- **G6. Пространство и реальный капитал**
- **G7. Инвестиции и финансовый капитал**

**Команда развития включает представителей власти, бизнеса и общества**



**Рынки**

**Новый экономический рост в эпоху турбулентности:  
новые рынки (офлайн + онлайн), конкуренция и риски ESG-трансформации...**

- Поиск баланса между офлайн и онлайн: изменение спроса, новая политика ценообразования и управления себестоимостью. Потребность в изменениях: готовность «всего» оперативно изменяться в ответ на внутренние потребности и внешние вызовы: быстро меняющиеся потребности, технологии, условия конкуренции и лидерства.
- Рост спроса: расширение рыночных ниш и возможностей экономического роста – рост спроса на продовольствие и воду (более чем на 1/3) и энергию (в 2 раза) к 2030 г.
- Расцвет Азиатско-Тихоокеанского и Африканского регионов. Развитие BRICS+11. Переход мирового лидерства от США к Китаю. Новая роль России и Евразии в целом.

**Институты**

**«Живые» системы управления будущим**

- Акцент на предпринимательство: роль лидеров, поддержка предпринимательских инициатив, новые предприниматели.
- Управление 3.0: открытость, гибкость и взаимодействие.
- Живые институты: стратегии стимулирования роста конкурентоспособности по направлениям. Повышение открытости власти – движение к открытой / умной власти.
- Культура взаимодействия: базис долгосрочного развития «между порядком и хаосом».

**Человеческий капитал**

**Человек: развитие и созидание всю жизнь**

- Рост населения Земли: рост в развивающихся странах и падение доли трудоспособного населения в развитых странах.
- Глобальный рост среднего класса (развитие молодых, миграция, женщины, позднее старение).
- Модель гибкой (удаленной онлайн) занятости.
- Современный человек развивается и созидает всю жизнь (самосовершенствование, образование, здоровье).

#### Инновации и информация

### Данные, скорость, новый баланс антропоцентричного и неантропоцентричного мира

- «Норок больше НЕТ!»: информация – данные – потребность – инновация – производство – продукты/услуги.
- Скорость коммуникаций и обработки: онлайн, облака, сети, мощности, большие данные (Big Data), искусственный интеллект (AI) и виртуальная реальность (VR).
- Роботизация (ставка на дискретные модели) и производство на основе созидания и выращивания, а не вырезания (3D-printing из композитов или атомарной пыли) (Apple, Alcoa).

#### Природные факторы

### Устойчивость развития: вызовы человечества и спрос на природу

- Устойчивость человечества: физическое и ментальное здоровье людей, гигиена (биологические и цифровые вирусы), социальные балансы.
- Устойчивость природы – внимание к экологии и охране окружающей среды.
- Значительный рост спроса на природу.
- Повестка устойчивого развития (Sustainable development везде!).

#### Инфраструктура

### Полюсы роста: поиск баланса, бесшовность пространства и персональная инфраструктура

- Урбанизация или рурализация: растущая роль мегаполисов, агломераций и полюсов роста (500 мегаполисов) или ставка на создание комфортных и безопасных «уголков».
- Традиционной инфраструктуры как объектов коллективного доступа в стратегической перспективе будет все меньше и меньше.
- Изменение структуры мирового энергетического рынка, рост альтернативной энергетики (солнце и вода!).

#### Инвестиции

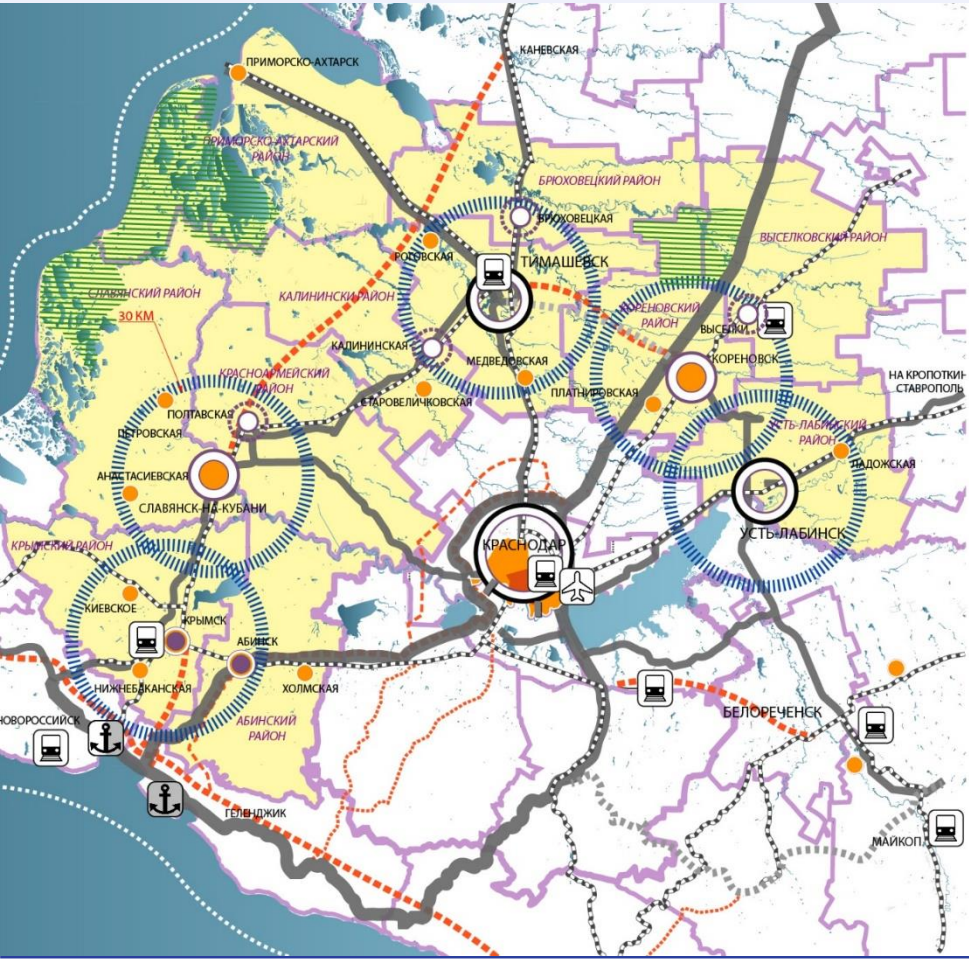
### Доступность финансовых инструментов

- Глобальный доступ к финансовым инструментам и инвестициям: рост конкуренции (рынки, банки, финтех, экосистемы...).
- Поиск устойчивости финансов: частных, государственных (бюджет, СЗПК, СПИК 2.0), корпоративных.

Краснодарский край-2030 – глобальный устойчивый конкурентоспособный регион умных, здоровых и творческих людей, магнит для талантов и предпринимателей, лидер Южного полюса роста России

# Состав Центральной ЭЗ:

- Абинский район
- Брюховецкий район
- Выселковский район
- Калининский район
- Красноармейский район
- Крымский район
- Приморско-Ахтарский район
- Славянский район
- Тимашевский район



**Население:** 996,5 тыс. человек

**Плотность населения:** 53,59 чел/км<sup>2</sup>

**Ядра развития:** -

**1-го порядка:** Тимашевск

**2-го порядка:** Кореновск, Усть-Лабинск, Славянск-на-Кубани, Крымск

**3-го порядка:** Выселки, Приморско-Ахтарск, Абинск

**Среднемесячная номинальная начисленная заработная плата** работников крупных, средних предприятий и некоммерческих организаций: 26,3 тыс. рублей.

**Объем инвестиций в основной капитал на 1 человека** (за исключением бюджетных средств): 24,1 тыс. рублей.

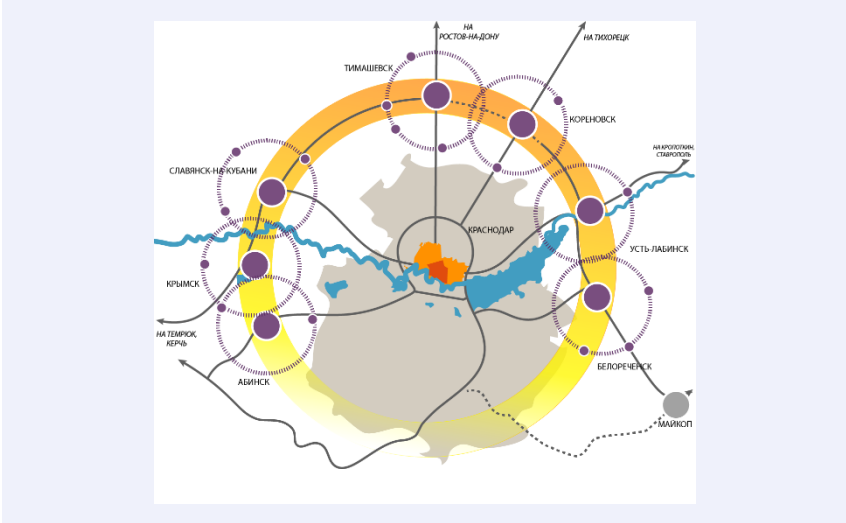
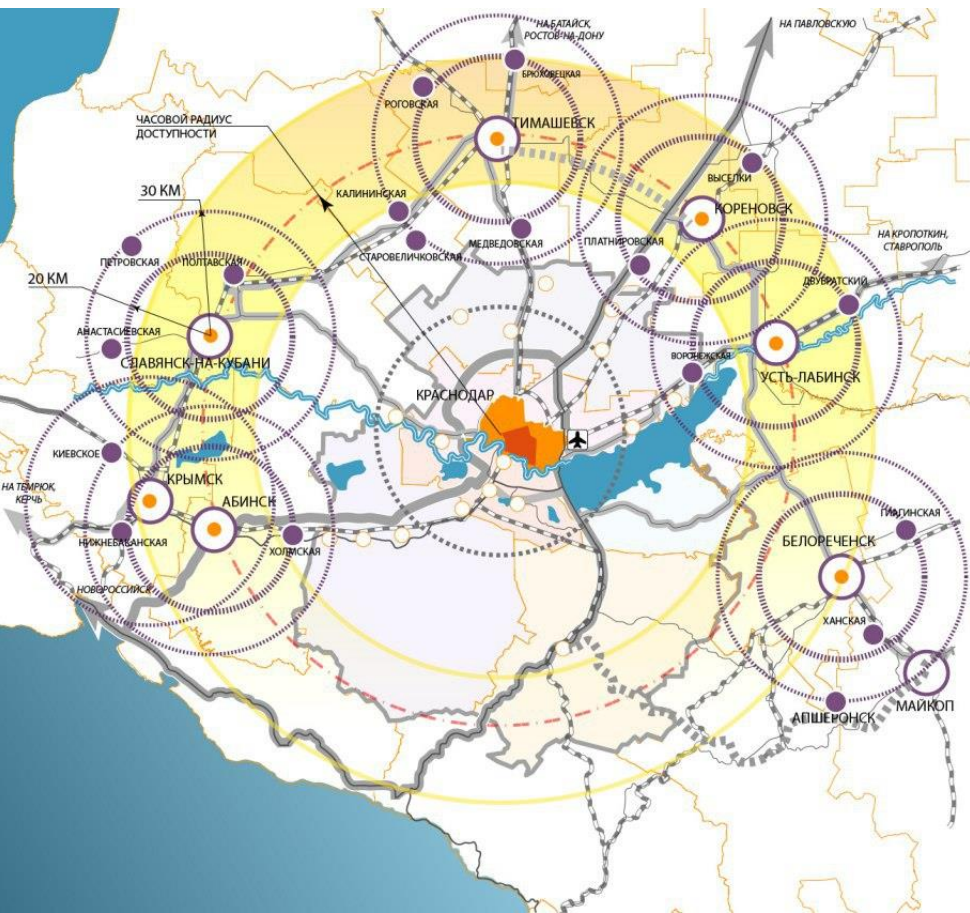
**Общность специализации:** агропромышленный комплекс, торгово-транспортно-логистический комплекс, комплекс отраслей промышленности.

Отраслевые приоритеты развития						
АПК	ТЭК	КОП	КСЖКХ	ТТЛК	СКТК	КСИУ
1	4	3	6	2	6	5

Источник: Аналитика LC-AV, Краснодарстат (данные на 2016 год)



# Программа «Краснодарский пояс» – структурообразующая часть территории в радиусе часовой транспортной доступности от Краснодара, которая охватывает область сосредоточения экономической активности наиболее перспективных урбанизированных территорий, связанных с высокой интенсивностью освоения пространства



- УСЛОВНЫЕ ОБОЗНАЧЕНИЯ
- ЯДРО АГЛОМЕРАЦИИ
  - ПОЯС АГЛОМЕРАЦИИ
  - ГРАНИЦА АГЛОМЕРАЦИИ
  - АВТОМОБИЛЬНЫЕ СВЯЗИ
  - ЖЕЛЕЗНОДОРОЖНЫЕ СВЯЗИ
  - РАДИУСЫ ОБСЛУЖИВАНИЯ ЦЕНТРОВ РАЗВИТИЯ
  - ЦЕНТРЫ РАЗВИТИЯ "ПОЯСА"
  - ПОДЦЕНТРЫ РАЗВИТИЯ "ПОЯСА"
  - ОПОРНЫЕ НАСЕЛЕННЫЕ ПУНКТЫ

Источник: Аналитика LC-AV.



# Модель развития Краснодарского края до 2030 г. как лидера Южного полюса роста

Приоритеты – флагманские проекты (2015-2017 гг. и периоды реализации Стратегии)

Сложившиеся приоритеты	
<b>Ресурсные приоритеты 2015</b>	<b>Кластерная активация умной экономики 2018-2021-2024-2027-2030</b>
Развитие агропромышленного комплекса	Кластер экологизированного АПК с глубокой умной переработкой
Развитие курортов и туризма	Туристско-рекреационный кластер – единая платформа сервисов для отдыхающих и туристов
Развитие транспортной инфраструктуры	Торгово-транспортно-логистический кластер – Южный экспортно-импортный хаб
<b>Новые приоритеты развития 2016-2017</b>	
Развитие промышленности	Кластер умной промышленности – сбалансированная система обеспечения кластеров ЮПР качественной промпродукцией КОП, ТЭК, КСЖКХ
Развитие социальной сферы (образование, здравоохранение)	Кластер социальных и креативных индустрий – система развития и творчества человека (обучение через всю жизнь, здоровье и долголетие, культура Кубани)
	<b>Социально-экономическая трансформация 2018-2021-2024-2027-2030</b>
Развитие информационно-коммуникационных технологий	Умная Кубань – лидеры будущего: глобальное технологическое лидерство, развитие предпринимательства, Госуправление 3.0
Развитие пространства	Пространство без границ: Краснодарская и Сочинская агломерации, Краснодарский пояс, Азово-Черноморский прибрежный и Кавказский предгорный ареалы

Флагманские проекты Стратегии «Кубань-2030»

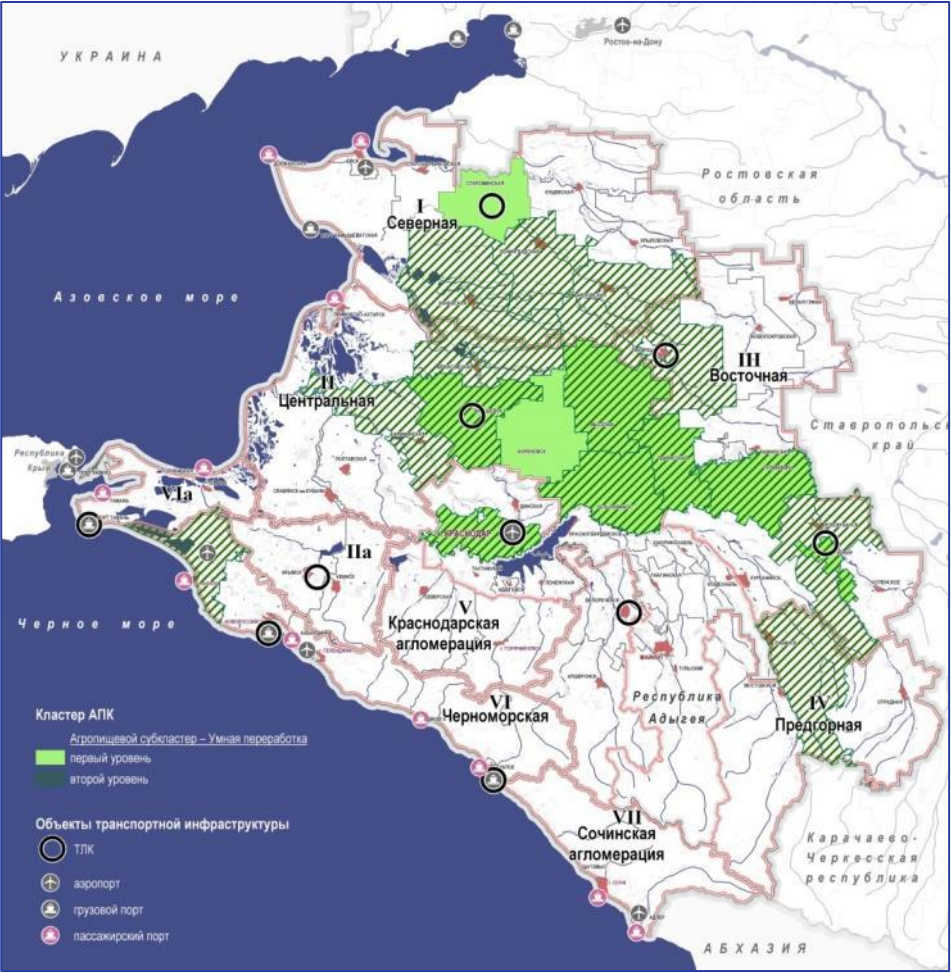
Источник: Результаты стратегических сессий проекта «Кубань-2030», LC-AV. Сокращения: ЮПР – Южный полюс роста, АПК – агропромышленный комплекс, КОП – комплекс отраслей промышленности, ТЭК – топливно-энергетический комплекс, КСЖКХ – комплекс строительства и жилищно-коммунального хозяйства.



# Кластер экологизированного АПК с глубокой умной переработкой: схемы субкластеров

## «Умное сельское хозяйство»

## «Агропищевой»



Источник: аналитика LC-AV.



# Туристско-рекреационный кластер Краснодарского края: схемы субкластеров

## Субкластер культурно-познавательного туризма



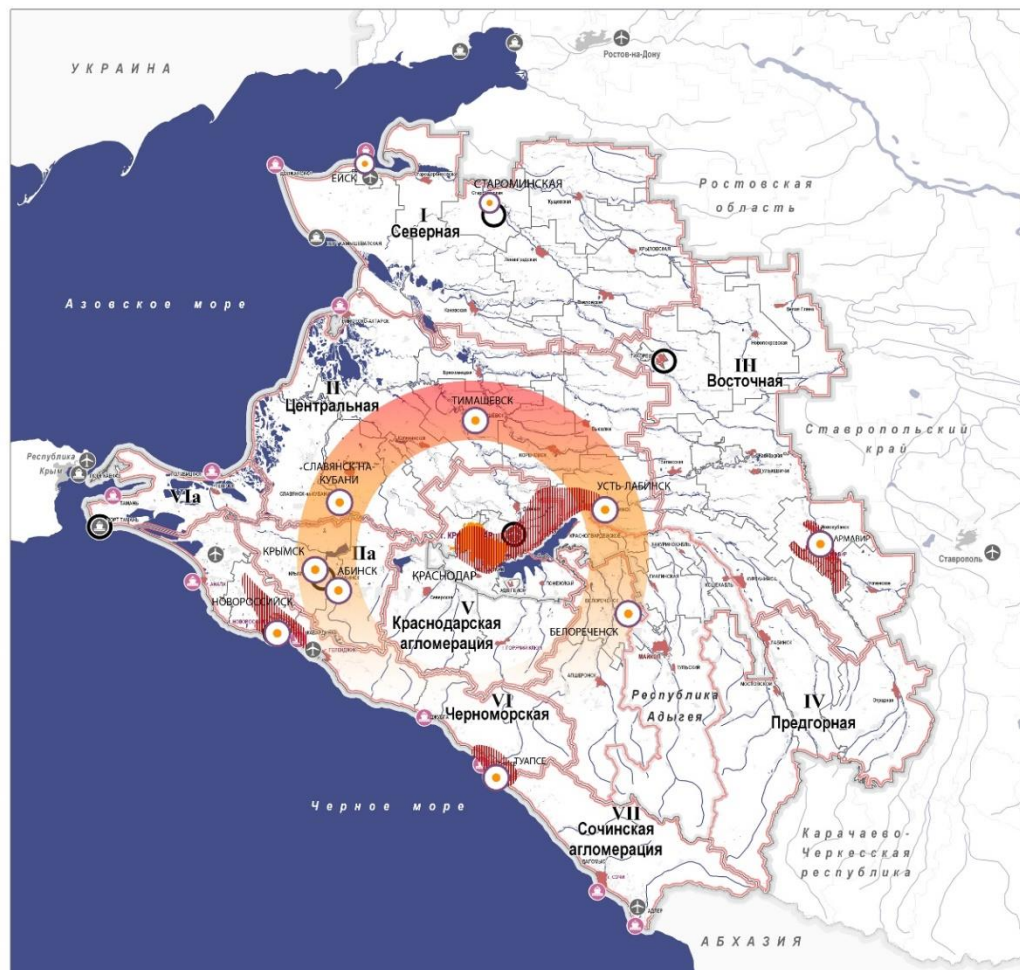
## Субкластер активного и экологического туризма



Источник: аналитика LC-AV.



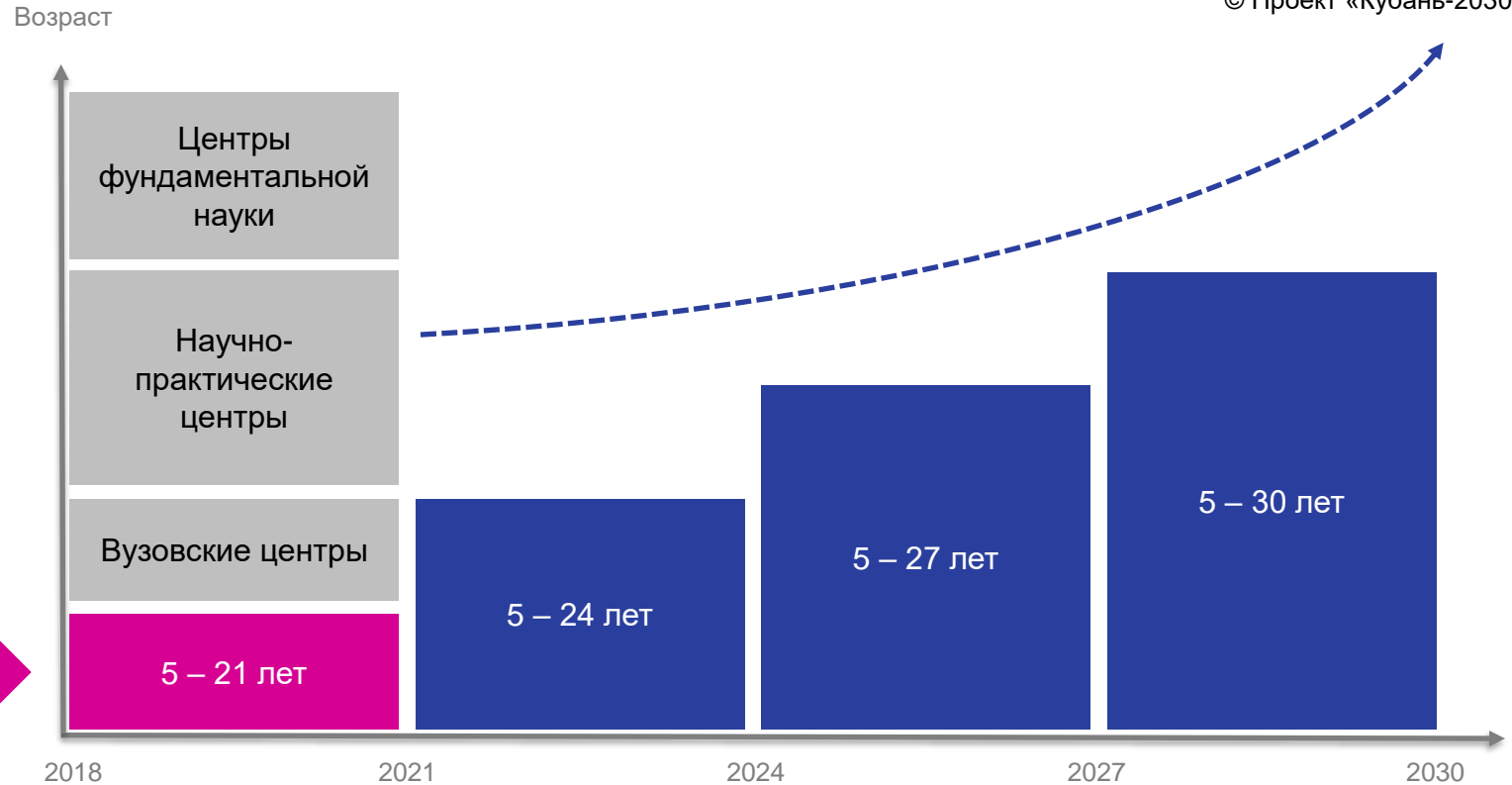
# Кластер умной промышленности – сбалансированная система обеспечения кластеров ЮПР продукцией КОП, ТЭК, КСЖКХ



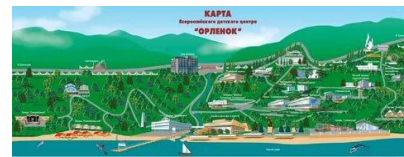
# Краснодарский край как лидера Южного полюса роста – специализируется на развитии нового поколения молодых талантов и предпринимателей, обеспечивающих глобальное технологическое лидерство России

Модель развития молодых талантов и предпринимателей

© Проект «Кубань-2030»



Специализация Краснодарского края



**Стандарт качества жизни – инструмент управления повышением качества жизни на территории области на основе анализа, планирования и контроля фиксированного набора показателей, достижение которых становится обязательством муниципальной и региональной власти**

## Жизнь



Здравоохранение



Спорт



Социальные услуги

### Результирующие показатели:

- Миграционный прирост/убыль, промилле
- Естественный прирост/убыль, промилле
- Уровень безработицы по методологии МОТ, %

### Зоны ответственности:

- Уровень поселения
- Уровень района
- Уровень региона

## Развитие



Образование



Культура



Молодежь

### Механизмы:

- Ежегодная декларация целей при участии местных сообществ
- Открытая публикация данных
- Общественный контроль
- Прозрачные KPI для глав сельских поселений и МО
- Вовлечение населения в формирование стандарта и KPI

## Среда



Экология



Торговля



Бытовые услуги



Гостиницы и рестораны (Туризм)



Жилищно-коммунальные условия



Безопасность



Связь

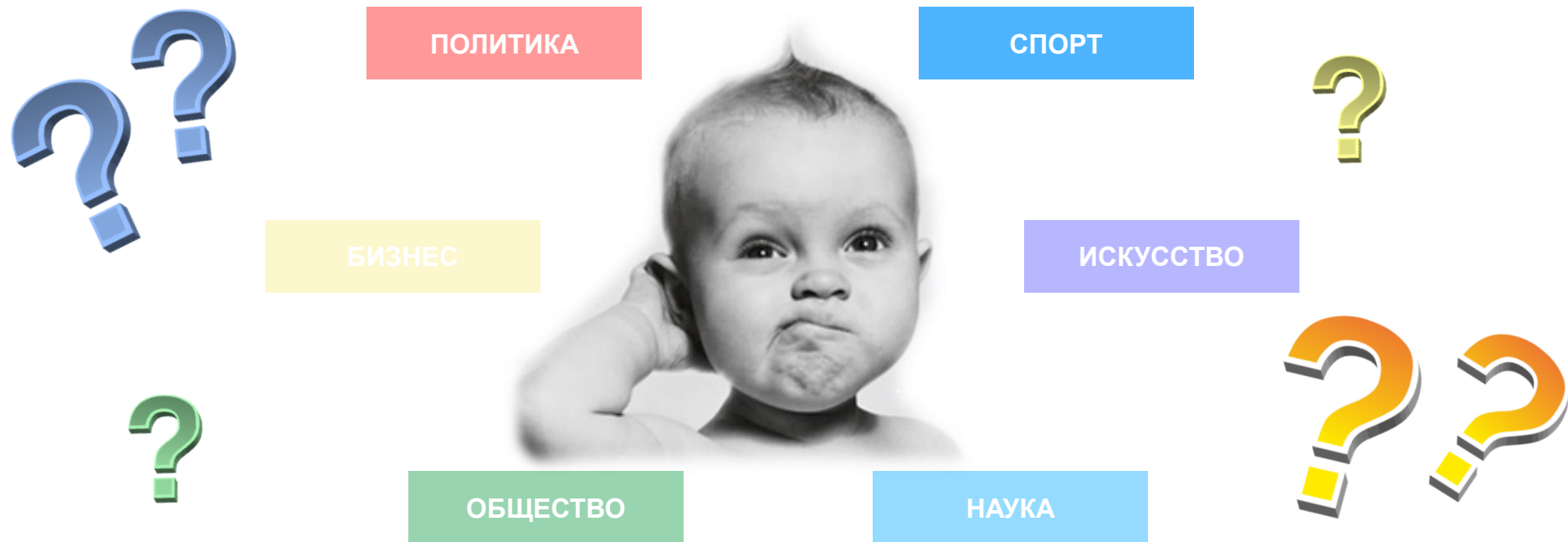


Финансовые услуги

Ключевой тренд: взгляд в будущее – мир становится моложе и динамичнее, увеличивается средний класс

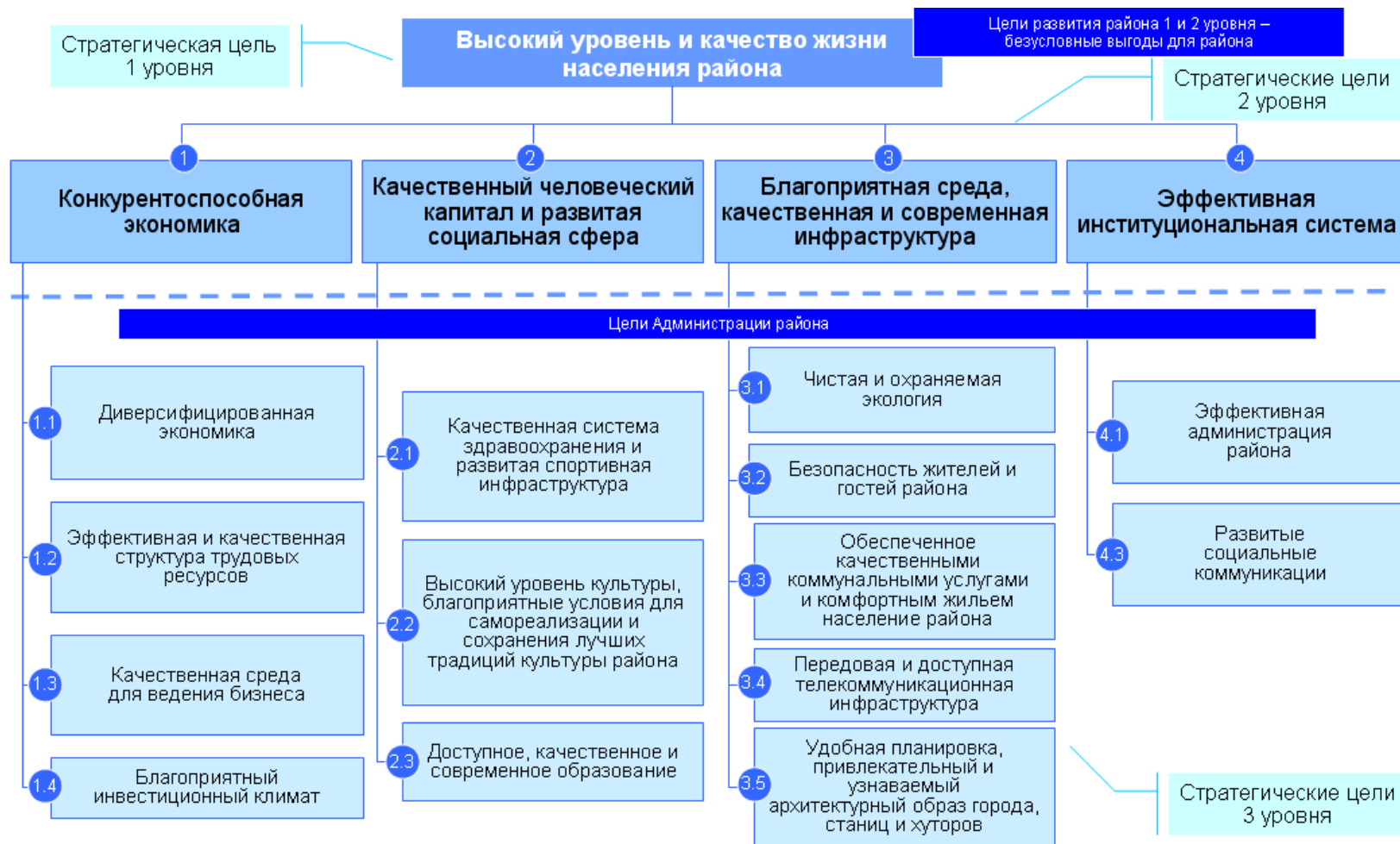
**Мы смотрим в будущее глазами нового поколения – ищем направления самореализации будущих лидеров. Учитываем будущий рост населения Земли – нас будет все больше и больше!**

Возраст в 2021	0	-	9 / 29	Возраст в 2030 / 2050
	6	-	15 / 35	
	18	-	27 / 47	
	30	-	39 / 59	



# Стратегия развития Усть-Лабинского района до 2022 года

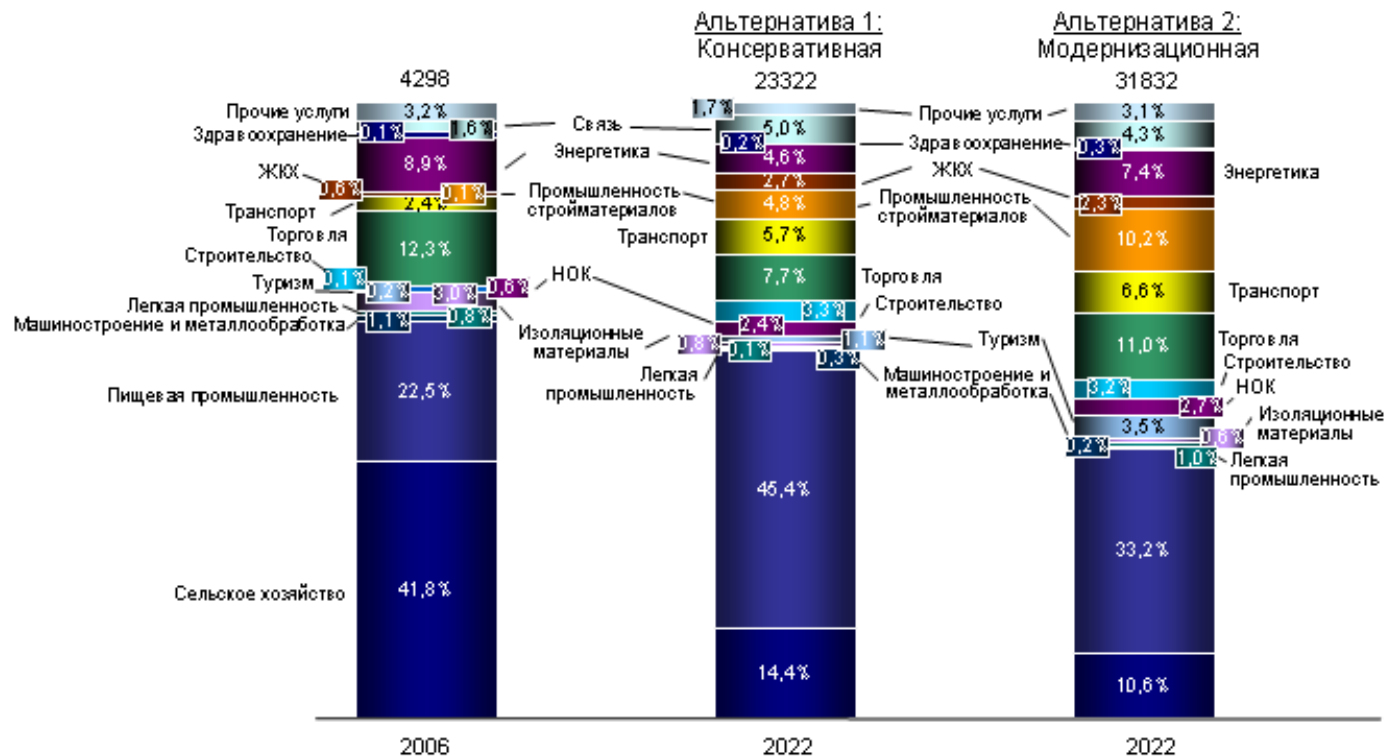
## Стратегические цели Усть-Лабинского района-2022





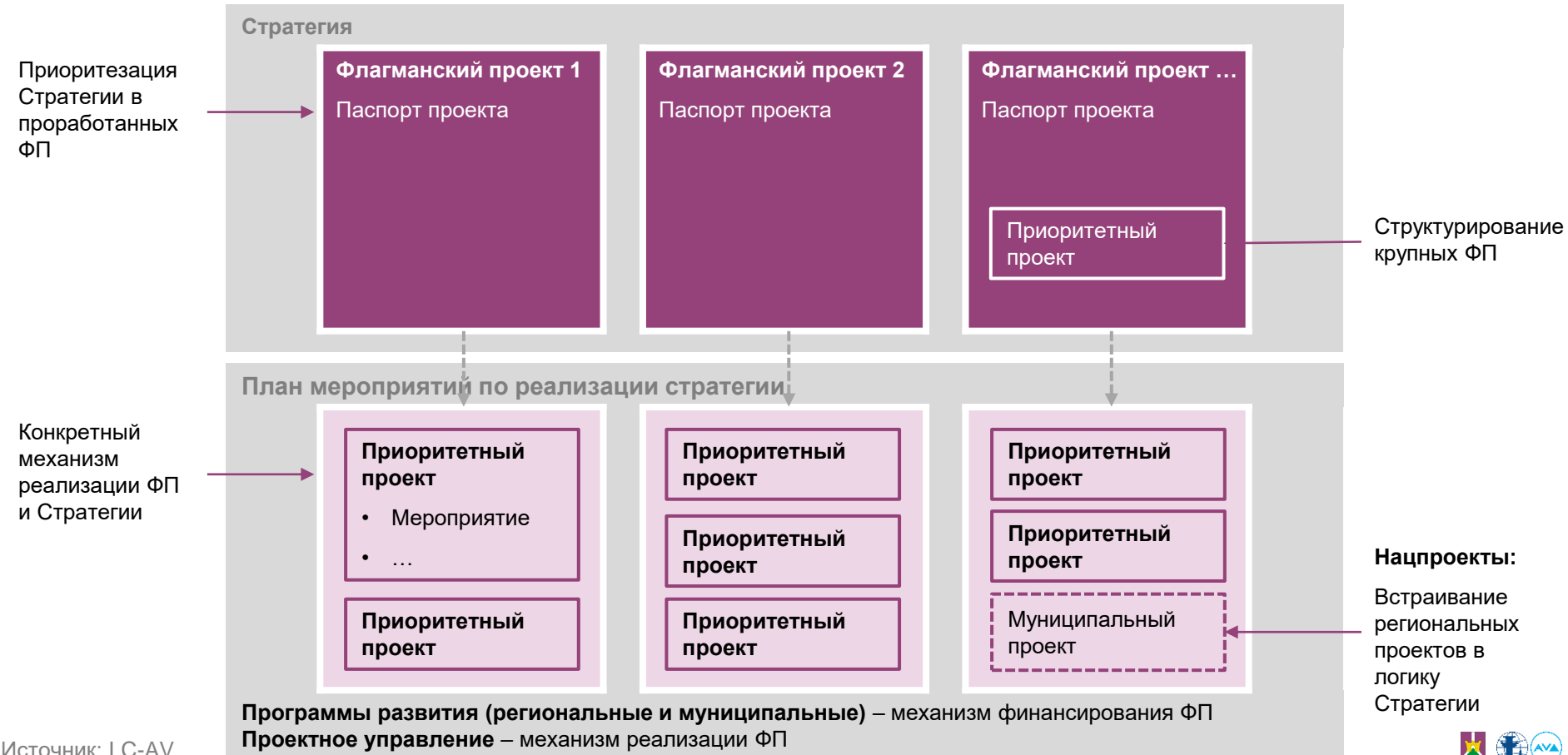
## Прогноз структуры экономики

Прогноз структуры экономики Усть-Лабинского района к 2022 году при реализации различных альтернатив развития (реалистичный сценарий), млн руб.



Муниципальные флагагманские проекты – ключевой механизм структурирования приоритетов развития  
**Флагманский проект – масштабный комплексный проект, оказывающий значительное влияние на развитие территории и обеспечивающий продвижение по нескольким целевым направлениям**

Флагманские проекты являются комплексными, то есть включают большое количество поэтапно и скоординировано реализуемых приоритетных проектов, программ и стратегических мероприятий. Флагманские проекты выполняют, в том числе, имиджевую функцию, формируют главное содержание и «лицо» стратегии: перечень флагманских проектов должен давать представление о сути стратегии



## СОЦИАЛЬНАЯ СФЕРА

1. Санитарный щит страны — безопасность для здоровья
2. Первичное звено для каждого
3. Оптимальная для восстановления здоровья медицинская реабилитация
4. Медицинская наука для человека
5. Социальное казначейство
6. Бизнес-спринт (Я выбираю спорт)
7. Россия – привлекательная для учебы и работы страна
8. Профессионалитет
9. Придумано в России
10. Пушкинская карта

## СТРОЙКА

11. Реинжиниринг правил промышленного строительства
12. Города больших возможностей и возрождение малых форм расселения
13. Национальная система пространственных данных
14. Мой частный дом
15. Мобильный город
16. Новый ритм строительства
17. Инфраструктурное меню

## ЭКОЛОГИЯ

18. Генеральная уборка
19. Экономика замкнутого цикла
20. Политика низкоуглеродного развития
21. Геология: возрождение легенды

## ЦИФРОВАЯ ТРАНСФОРМАЦИЯ

22. Доступ в Интернет
23. Цифровой профиль гражданина
24. Госуслуги онлайн
25. Электронный документооборот
26. Подготовка кадров для IT

## ТЕХНОЛОГИЧЕСКИЙ РЫВОК

27. Чистая энергетика
28. Новая атомная энергетика
29. Развитие производств новых материалов
30. Прорыв на рынки СПГ
31. Аграрная наука – шаг в будущее развитие АПК
32. Круглогодичный Севморпуть
33. Беспилотные логистические коридоры
34. Автономное судовождение
35. Беспилотная аэродоставка грузов
36. Персональные медицинские помощники
37. Электроавтомобиль и водородный автомобиль
38. Взлет – от стартапа до IPO
39. Цифровая экосистема «Одно окно экспортера»
40. Платформа университетского технологического предпринимательства
41. Передовые инженерные школы

## ГОСУДАРСТВО ДЛЯ ГРАЖДАН

42. Клиентоцентричность



## Леонтьевский центр – AV Group | LC-AV.ru

Консорциум Леонтьевский центр – AV Group консолидирует опыт команды профессионалов, реализовавшей более 1000 успешных проектов с 1991 г.

### Мы создаем работающие «живые» стратегии:

- 1996-2014 – первая в России стратегия – Стратегия Санкт-Петербурга (+2 Стратегии).
- 1996-2015 – 20 территориальных стратегий.
- 2002-2015 – Стратегии «Казань-2015», «Татарстан-2030», «Казань-2030».
- 2016-н.в. – Стратегии «Кубань-2030», «Новороссийск-2030», «Тамань-2030», «Туапсе-2030», «Геленджик-2030», Флагманские проекты.
- 2016-2018 – Стратегии «Адыгея-2030», «Алания-2030», «Калмыкия-2030».
- 2018-2020 – Конкурентоспособность Красноярского края и КИП Енисейская Сибирь.
- 2019-2021 – Стратегия «ЯНАО-2035».
- 2020 – Москва, Антикризисная рабочая группа предпринимателей.
- 2021 – Развитие регионального экспорта (РЭЦ).
- 2021 – Стратегия «Липецкая область-2030».

### Мы помогаем в реализации стратегий и росте конкурентоспособности:

- Разработка и сопровождение флагманских проектов развития территорий и приоритетных инвестиционных проектов (PM).
- Привлечение инвестиций: частных, государственных и государственно-частных (IR).
- Сопровождение взаимодействия с органами власти (GR).
- Сопровождение развития бизнеса (BR).
- Сопровождение развития человеческого капитала (HR).

### Мы развиваем стратегическое планирование и объединяем специалистов:

- Форум и Клуб стратегов (forumstrategov.ru).
- Ресурсный центр по стратегическому планированию (stratplan.ru).
- Ассоциация специалистов по экономическому развитию территорий (АССЭТ).
- Открытые инструменты стратегического планирования: AV Galaxy; 7SWOT; Механизм проектных площадок; Индекс конкурентоспособности: макрорегионов AV MRCI, регионов AV RCI, городов AV UCI, мировых полюсов роста AV WCI.

### Контакты:

190005, Санкт-Петербург, 7-я Красноармейская, 25  
+7 (495) 798-58-07, +7 (812) 316-62-46, Strategy@LC-AV.ru

**Альтернативы развития района**

Результаты сравнения стратегических альтернатив развития района по критериям

Критерии выбора		Альтернатива 1: Консервативная	Альтернатива 2: Модернизационная
Количественные	Объем производства в экономике к 2022 г., млн. руб.	23 322,3	31 832,3
	Занятость населения к 2022 г., чел.	41 900	48 700
	Средняя заработная плата к 2022 г., руб.	26634,1	35 046,5
	Консолидированные налоговые поступления в 2022 г., млн. руб.	5 804,7	7 179,9
	Объем инвестиций в базовые отрасли на реализацию альтернативы	\$360 млн.	\$800 млн.
Качественные	Соответствие целям развития России и Краснодарского края	✓	✓ ✓
	Устойчивость развития экономики района в долгосрочной перспективе	✓	✓ ✓
	Соответствие мировым тенденциям	✓	✓ ✓
	Восприятие населения и других ключевых держателей интересов	✓ ✓	✓
	Отсутствие организационных и других ограничений	✓ ✓	✓